



Seyssaud
1867-1952
D'une lumière
à l'autre

Le carnet appartient à :



MUSÉES
DE VANNES



Qui est René Seyssaud ?

René Seyssaud est un peintre paysagiste de Provence, très connu dans sa région de Marseille à Saint-Chamas. Il représente tout au long de sa carrière des lieux qu'il habite et qu'il découvre. L'exposition retrace son parcours et présente pour la première fois les peintures réalisées lors d'un voyage en Bretagne. Invité en 1910 par une admiratrice, il passe un séjour de juin à juillet sur la côte du Finistère. D'une terre et d'une mer à l'autre, il explore de nouvelles couleurs et une autre lumière.



Seyssaud avec sa femme Louise et leur fille Yvonne, 1911
© Tous droits réservés.



Marcel Coen, Vues intérieures de la maison-atelier à Saint-Chamas, 1946 © Archives municipales de Marseille, 84-85 Fi n°653.

Carte d'identité



Nom : Seyssaud

Prénoms : Auguste, René

Né : le 16 juin 1867 à Marseille

Décédé : le 24 septembre 1952 à Saint-Chamas

Enfants : une fille Yvonne

Métier : peintre

Distinctions : chevalier et officier de l'ordre de la Légion d'honneur

Artistes préférés : Van Gogh, les graveurs japonais

Il aime : la vie saine, marcher, la mer l'hiver, la montagne l'été, le chant des cigales


Il déteste : les couleurs fades

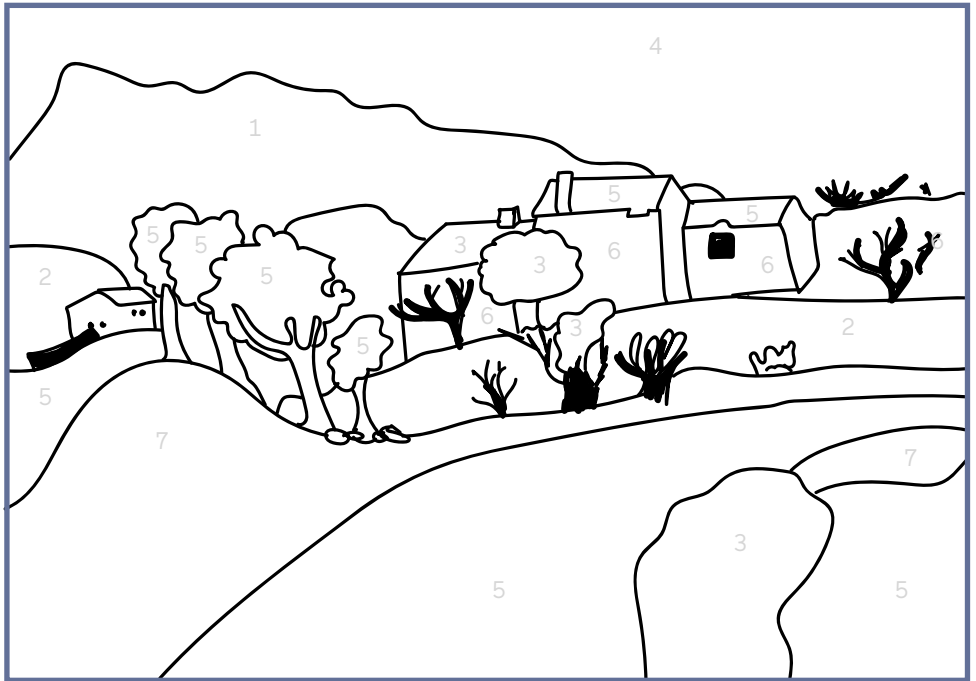
Seyssaud

Avant de découvrir ses peintures, quelques règles à respecter dans le musée :
Les œuvres sont fragiles. Tu peux les regarder mais ne les touche pas.
Tu peux dessiner et écrire mais ton crayon reste sur ton carnet.
Tu peux discuter mais ne parle pas trop fort.
Tu peux t'asseoir devant les œuvres mais ne cours pas.

René Seyssaud, peintre de la couleur

Dès ses débuts, l'artiste aime les couleurs vives. Lorsqu'il représente un paysage du Vaucluse, il pose la peinture directement sur la toile sans trop la mélanger. Observe le Paysage du Vaucluse peint vers 1895. Les arbres sont orangés, les montagnes sont bleues. Ce sont des couleurs dites « complémentaires », c'est-à-dire qu'elles contrastent, posées les unes à côté des autres.

 Colorie ce tableau en complétant les couleurs selon les numéros.

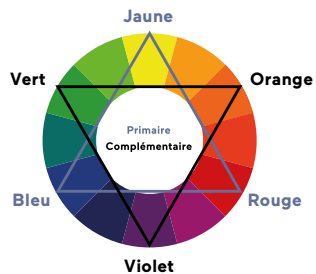


D'après *Paysage du Vaucluse*, vers 1895, huile sur carton, collection particulière © Aleksander Rabcsuk © Adagp, Paris, 2022.

Légende numérotée des couleurs :



Cercle chromatique :



René Seyssaud, peintre de plein air

L'artiste aime peindre en extérieur. Il parcourt longtemps les chemins, les montagnes, les champs d'olivier, les collines avant de choisir son motif et de s'installer pour peindre. Observe le matériel du peintre, léger et pratique, il lui permet de s'installer dans tous les lieux, même les plus difficiles.



Yvonne et René Seyssaud avec Marcelle Mathieu sur le motif, à Lagnes, vers 1937 © Tous droits réservés



Pages de catalogue Bourgeois-Ainé, 1888-1900, collection particulière © Tous droits réservés

 À quoi servent ces objets ?



1- Chevalet de campagne

- a- supporte la toile du peintre
- b- porte le déjeuner du peintre
- c- permet de photographier

2- Parapluie ombrelle

- a- met à l'abri du soleil
- b- met à l'abri de la pluie
- c- met à l'abri des mouches

3- Tabouret pliant


- a- permet de poser son genoux
- b- permet de s'asseoir
- c- permet de poser la palette du peintre

4- Boîte à pouce

- a- pour ranger les tubes de peinture
- b- permet d'appuyer sa peinture sur le couvercle
- c- permet de ranger son pouce

René Seyssaud, peintre des paysans

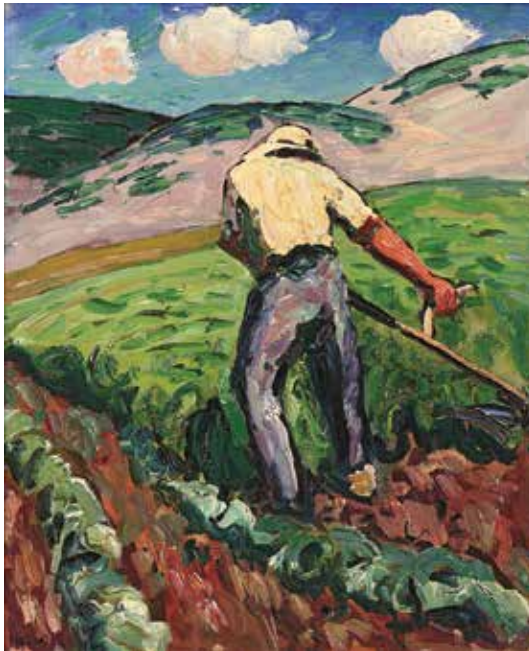
Les travaux des champs, des moissons au labourage, sont souvent représentés par l'artiste. Amoureux de la terre et du monde paysan qu'il connaît bien, l'artiste rend hommage à ces hommes et ces femmes au travail.


 Observe le tableau Le Faucheur réalisé en 1932.


Que tient l'homme de dos ? _____

Que fait-il ? _____

Comment le met-il en valeur ? * _____



 À ton tour, mime la posture de cet homme au travail et retrouve dans le tableau cette impression de mouvement.

 Regarde de plus près le tableau. Comment l'artiste pose-t-il la peinture sur sa toile ? On parle de « touche » du peintre. Cette matière picturale rappelle celle de la nature représentée.

**Réponse : une faux. Il coupe les blés des champs. Il est placé au centre, grand et en contre-plongée.*

René Seyssaud, peintre de montagnes

Pour les Provençaux, le mont Ventoux est une montagne célèbre. René Seyssaud en a fait l'ascension, à la recherche de vues surprenantes. Son air pur, ses pentes et ses couleurs l'ont souvent inspiré. Observe la peinture *Le Ventoux* réalisée en 1940. Il nous positionne face au paysage comme s'il était devant nous. Le ciel a peu de place tandis que la montagne et l'arbre occupent toute la toile. L'artiste pose les éléments du paysage les uns au-dessus des autres, comme Hokusai, artiste japonais, dans ses estampes du Mont Fuji.

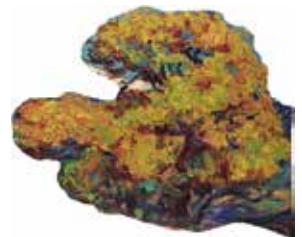
 À ton tour recompose le tableau. Découpe les pièces et reconstitue la peinture dans le cadre.



Hokusai, Le col d'Inume dans la province de Kai, estampe des Trente-six vues du mont Fuji, 1830.



D'après Le Ventoux, vers 1940, huile sur toile © Alain Leprince-Roubaix, musée La Piscine © Adagp, Paris 2022.



René Seyssaud, peintre des arbres

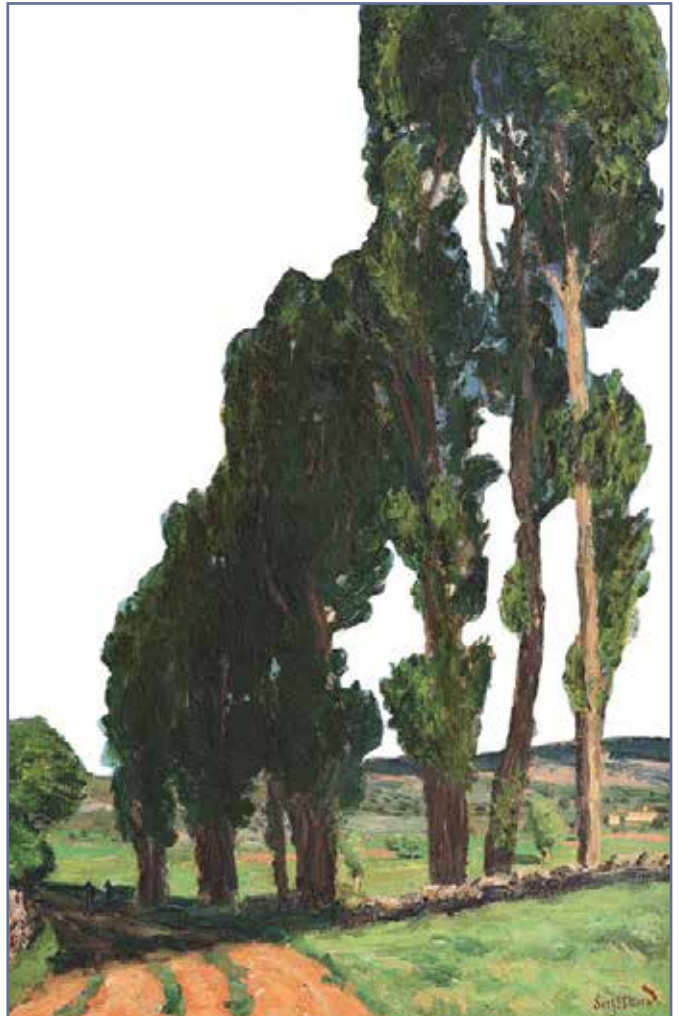
Parmi les nombreux sujets à peindre, René Seyssaud s'est souvent arrêté devant la beauté des arbres. Leurs formes, leurs fleurs peuvent être très variées. Retrouve dans les tableaux ces arbres caractéristiques de la Provence comme les oliviers, les cerisiers, les amandiers. Observe le tableau *Les Peupliers*, peint vers 1910. Les peupliers ont l'air immense et immobiles, tandis que les nuages semblent bouger.



À ton tour, joue avec les nuages. Dessine le ciel et les nuages. Crée les ombres au sol pour retrouver cette impression de mouvement.



Les Peupliers,
vers 1910, huile sur toile,
collection particulière
© Aleksander Rabcsuk
© Adagp, Paris, 2022.



René Seyssaud, peintre des fleurs

Un jour, de la fenêtre d'un train, René Seyssaud découvre les couleurs argentées des oliviers et les reflets de la lumière sur l'étang de Berre près de Saint-Chamas... Il est immédiatement séduit par cet endroit. Il décide de construire sa maison-atelier sur la colline Notre Dame face à l'étang. Il y trouve les conditions idéales pour travailler toute l'année : un climat doux, de la lumière intense, des paysages variés selon les saisons.



Retrouve les fleurs des paysages peints autour de l'étang de Berre et ailleurs. Relie-les aux différents tableaux. Connais-tu leurs odeurs ?



Coquelicot



Ajonc




Herbe de Sainte-Barbe

Ajoncs au bord de l'étang, vers 1906, détrempe rehaussée d'huile sur carton, collection particulière
© Aleksander Rabczuk © Adagp, Paris, 2022.
Champ de coquelicots, vers 1910, huile sur toile, collection particulière
© Aleksander Rabcsuk © Adagp, Paris, 2022.
Fleurs jaunes au bord de l'étang, vers 1920, détrempe sur carton, Musée municipal Paul Lafran,
Saint-Chamas © Musée municipal Paul Lafran, Saint-Chamas © Adagp, Paris, 2022.

René Seyssaud, en voyage en Bretagne

En 1910, René Seyssaud et sa femme sont invités par M^{me} Régnier, admiratrice et collectionneuse de ses peintures, à un séjour chez elle à Plougasnou dans le Finistère. Sa maison se situe sur une colline non loin de la mer. Le peintre est ravi de ce projet, attiré par les rochers, la mer et la côte sauvage. Il réalise de nombreux dessins rapides, des « croquis » qui lui serviront pour certains à préparer une peinture.

 Regarde ces croquis et retrouve les peintures ou photographies correspondant à ces derniers.




Plage en Bretagne, 1910, huile sur toile, collection particulière © Aleksander Rabcsuk © Adagp, Paris, 2022.
La Décapitation, Bretagne, 1910, huile sur toile, collection particulière
© Aleksander Rabcsuk © Adagp, Paris, 2022.
Fermes au Guerzit, 1910, huile sur carton, collection particulière © Tous droits réservés © Adagp, Paris, 2022.
Maison de Kertanguy, 1898, résidence de M^{me} Régnier, cliché du Bon conseil association Patrimoine de Plougasnou.

 Mets en couleur ce croquis selon ton imagination.



René Seyssaud, peintre de la mer

Observe la variété de ses peintures réalisées en Bretagne, selon la marée, la météo et les vues.


 Compare les deux peintures suivantes : la Tempête et Marine au soleil.



La Tempête, Bretagne, 1910, huile sur toile, musée municipal Paul Lafran, Saint-Chamas
© Musée municipal Paul Lafran, Saint-Chamas
© Adagp, Paris, 2022.




Marine au soleil, 1910, huile sur toile, collection particulière © Galerie Marina © Adagp, Paris, 2022.

 Que remarques-tu ?

Différences : _____

Points communs : _____

Sa peinture change en Bretagne. Les couleurs, la lumière, les formes s'adaptent aux nouveaux paysages. D'une lumière à l'autre. Comment est la Bretagne pour toi ?

 Entoure les mots ou ajoutes-en pour exprimer ta manière de voir cette région.

Humide

Pluvieux

Ensoleillé

Joyeux

Calme

Gris

Froid

Marée basse

Triste

Agité

MUSÉE DES
BEAUX-ARTS
LA COHUE
VANNES

Sejssaud

1867-1952
D'une lumière
à l'autre

30 avril au 2 octobre 2022

