

R'kia et Matthieu Laviolle

Architectes : Nomade

Réaménagement de maison

Avenue Maréchal-Juin

Rive droite du port, face au pont de Kérino, le réaménagement et l'extension résolument contemporain de la maison dite Ker Eole (construite en 1913) lui confère une véritable renaissance.

La restauration de la construction d'origine a permis de mettre en valeur les caractéristiques architecturales de la façade principale d'origine composée d'un pignon avec son enduit clair, ses éléments de modénature en brique, ses menuiseries extérieures en bois et ses garde-corps en feronnerie.

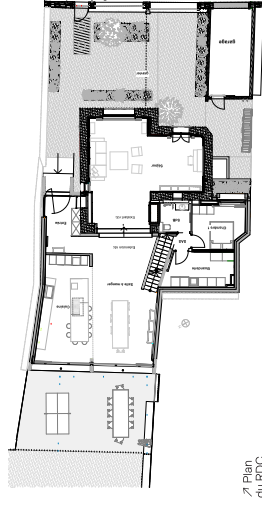
L'extension enveloppe l'arrière de la maison avec une grande discrétion, créant depuis l'avenue une belle harmonie entre le patrimoine ancien et les ajouts contemporains.

Elle présente une architecture d'une grande sobriété avec de généreuses ouvertures vitrées et des façades en béton brut recouvert d'une lasure transparente. L'intérieur de la maison a été entièrement réaménagé pour une plus grande fonctionnalité et bénéficier de belles perspectives vers la Merle et le golfe du Morbihan.

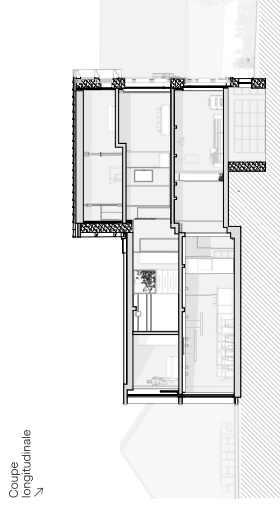
→ www.nomade.info
© Photos : Matthieu Laviolle / François Le Divenah



← Avant travaux



7 Plan du RDC



Coupe longitudinale

